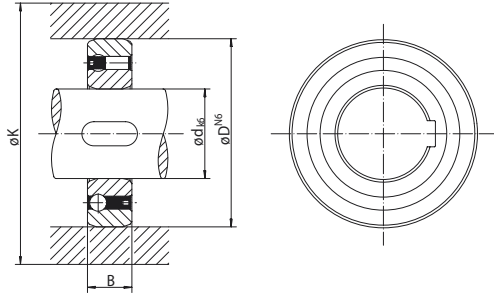
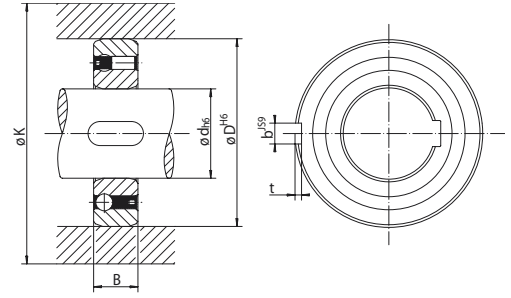


Z
 אפיצות הציר = Ødn6^*
 אפיצות הקדח = ØDN6^*



...P
 אפיצות הציר = Ødk6^*
 אפיצות הקדח = ØDN6^*



...PP
 מידת מינימום לבית מפלדה = ØK^*
 אפיצות הציר = Ødh6^*
 אפיצות הקדח = ØDh6^*

קוטר קדח [מ"מ]	מק"ט	מומנט מקס. (Nm)	מידות [מ"מ]					עומסים (N)	
			D	B	K	b	t	Cr	Cro
8	BS-ZZ8	2.5	22	9	27	-	-	3200	860
12	BS-ZZ6201	9.3	32	10	39	-	-	6100	2400
15	BS-ZZ6202M	26	35	11	42	-	-	6000	3700
	BS-ZZ6202P	17	35	11	42	-	-	7400	3400
	BS-ZZ6202PP	17	35	11	42	2	0.6	7400	3400
17	BS-ZZ6203M	34	40	12	51	-	-	7350	4550
	BS-ZZ6203P	31	40	12	51	-	-	7900	3800
	BS-ZZ6203PP	31	40	12	51	2	1.0	7900	3800
20	BS-ZZ6204M	65	47	14	58	-	-	10000	6300
	BS-ZZ6204P	50	47	14	58	-	-	9400	4500
	BS-ZZ6204PP	50	47	14	58	3	1.5	9400	4500
25	BS-ZZ6205M	80	52	15	63	-	-	11000	7000
	BS-ZZ6205P	85	52	15	63	-	-	10700	5500
	BS-ZZ6205PP	85	52	15	63	6	2.0	10700	5500
30	BS-ZZ6206M	110	62	16	73	-	-	15000	10000
	BS-ZZ6206P	138	62	16	73	-	-	11700	6500
	BS-ZZ6206PP	138	62	16	73	6	2.0	11700	6500
35	BS-ZZ6207	175	72	17	85	-	-	12500	7200
	BS-ZZ6207P	175	72	17	85	-	-	12600	7300
	BS-ZZ6207PP	175	72	17	85	8	2.5	12600	7300
40	BS-ZZ40	325	80	22	94	-	-	15500	12250
	BS-ZZ40P	325	80	22	94	-	-	15500	12300
	BS-ZZ40PP	325	80	22	94	10	3.0	15500	12300

סיומת P מציינת חריץ שגם פנימי
 סיומת PP מציינת חריצי שגם בפנים ובחוץ
 כל האחרים ללא חריצי שגמים